

## Na predaj stavebný pozemok v Pezinku, priemyselná zóna



**30,60 €/m<sup>2</sup>**

*vrátane provízie a právneho servisu*

Kraj:	Bratislavský kraj
Okres:	Pezinok
Obec:	Pezinok
Ulica:	Viničianska cesta
Druh:	Pozemky
Typ pozemku:	Priemyselná zóna
Typ:	Predaj
Úžitková plocha:	

### PODROBNÉ INFORMÁCIE

Status:	aktívne	Šírka pozemku:	51,5 m
Vlastníctvo:	osobné	Dĺžka pozemku:	152,7 m
Plocha pozemku:	7866 m <sup>2</sup>	Celková plocha:	7866 m <sup>2</sup>
Typ zeme:	rovina	Orientácia:	juhozápad
Teritórium:	Extravilán		

### POPIS NEHNUTEĽNOSTI

Na predaj široký, rovinatý, udržiavaný, stavebný pozemok v Pezinku s dobrým prístupom z cesty Pezinok - Viničné aj z budúceho obchvatu - výmera 7866m<sup>2</sup>, je zameraný aj vytýčený v teréne geodetom, priemyselná zóna, UPI k dispozícii, vybudujte svoju firmu v blízkosti budúceho obchvatu, ľahká dostupnosť, ľahko ju zviditeľníte....

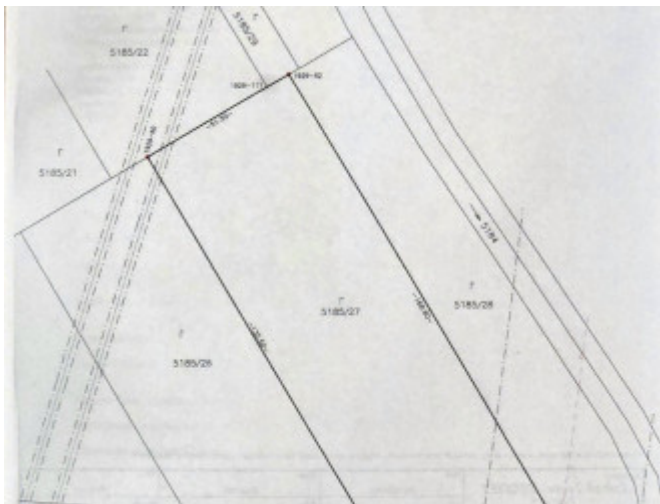
pre bližšie informácie a obhliadku volajte 0911 088 080, píšete mail na [vcelareal@gmail.com](mailto:vcelareal@gmail.com) alebo WhatsApp prípadne reagujte na tento inzerát.

Využite služby spoľahlivej realitnej kancelárie, ktorá je na trhu už viac ako 17 rokov. Ponúkame aj ďalšie služby súvisiace s nehnuteľnosťami: ocenenie nehnuteľnosti, príprava nehnuteľnosti na predaj - vypratanie a vyčistenie nehnuteľnosti, vyčistenie pozemkov, služby architekta, znalca, hypotekárneho poradcu, geodeta, právnik aj stavebné práce a rekonštrukcie nehnuteľnosti.

Využite komplexné služby v oblasti realít! Bližšie informácie nájdete aj na našej webovej stránke:

[vcelareal.sk](http://vcelareal.sk)

## PRACUJEME AKO VČELIČKY NA VAŠOM NOVOM BÝVANÍ



### Územie výrobné-obslužných areálov, podnikateľských aktivít a skladov

#### **údná charakteristika:**

ie slúžiace predovšetkým pre lokalizáciu a rozvoj drobnej výroby, komunálnej výroby a výrobných služieb nerušiť a neobmedzujú životné a obytné prostredie mesta.

ie je charakteristické nekompaktnou zástavbou so situovaním prevažne nízko podlažných halových objektov pre výrobné i nevýrobné služby, skladovanie a výrobné prevádzky s obmedzeným negatívnym dopadom: so značným podielom spevnených obslužných plôch.

#### **mantná funkcia:**

- prevádzky výrobné-obslužných podnikateľských aktivít
- zariadenia výrobných služieb a výroby nerušiace svojou prevádzkou okolité mestské prostredie
- zariadenia veľkoobchodu, skladové priestory
- maloobchodné skladovacie prevádzky a areály
- málokapacitné a prenájomiteľné výrobné, obslužné a skladovacie prevádzky
- opravárenské a servisné prevádzky
- prevádzky komunálneho a miestneho hospodárstva
- prevádzky údržby mestských infraštruktúrnych sietí, zariadenia komunikácií a verejných plôch
- distribučno-skladovacie prevádzky a centrá, vrátane predaja automobilov

#### **lné (prípustné) funkcie:**

- čerpace stanice pohonných hmôt všetkého druhu
- zariadenia obchodno-obslužnej vybavenosti pre obsluhu pracovníkov výroby (maloobchod, verejná stravná služba, služby)
- príjazdové komunikácie, pešie komunikácie a zjazdové chodníky, vyhradené komunikácie areálov a pod.
- zariadenia a plochy pre odstavenie vozidiel na teréne
- zariadenia technickej infraštruktúry slúžiace pre obsluhu územia
- plochy upravenej zelene

## REALITNÝ MAKLÉR

Maklér :

Telefón :

E-mail:

**Richard Vittko**  
**+421911088080**  
**vcelareal@gmail.com**

